

BESSIE CHAISE LONGUE

Design R&D Frigerio

Struttura: in legno multistrato imbottito in poliuretano espanso indeformabile rivestito in tessuto protettivo accoppiato.

Cuscino seduta: piuma d'oca (Assopiuma) con inserto in poliuretano indeformabile.

Cuscinetto: piuma d'oca (Assopiuma).

Piedini: neri.

Rivestimento: sfoderabile in tessuto, fisso in pelle.

Profilo: su struttura, cuscino seduta e cuscinetto, nello stesso materiale e colore del rivestimento. Su richiesta in contrasto esclusivamente in Grosgrain.

Structure: plywood padded with non-deformable polyurethane foam covered with doubled protective fabric.

Seat cushion: goose down (Assopiuma) with core in non-deformable polyurethane foam.

Small cushion: goose down (Assopiuma).

Feet: black.

Cover: removable in fabric, fix in leather.

Piping: on structure, seat cushion and small cushion, in the same material and colour as the cover. On request in contrast exclusively in Grosgrain.



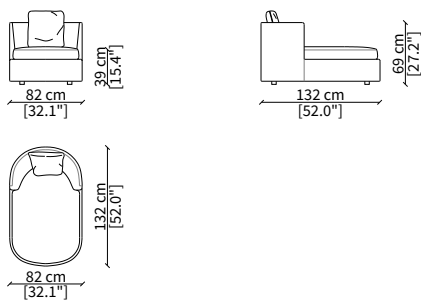
BESSIE CHAISE LONGUE

Design R&D Frigerio

CHAISE LONGUE

cod. 11501

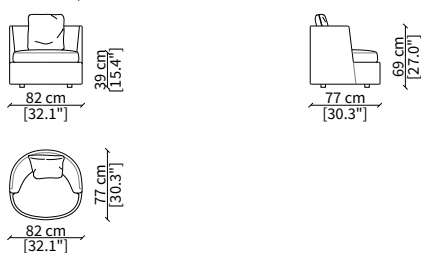
Chaise Longue



POLTRONA / ARMCHAIR

cod. 11500

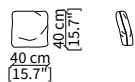
Poltrona / Armchair



CUSCINI / CUSHIONS

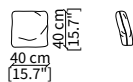
cod. BE

Cuscino 40x40 cm con profilo tono su tono
Cushion 40x40 cm with tone on tone piping



cod. BC

Cuscino 40x40 cm con profilo in contrasto
Cushion 40x40 cm with piping in contrast



BESSIE CHAISE LONGUE

Design R&D Frigerio

TESSUTO / FABRIC



Asole



Avignone



Bellagio



Butterfly



Caprera



Capri



Caracalla



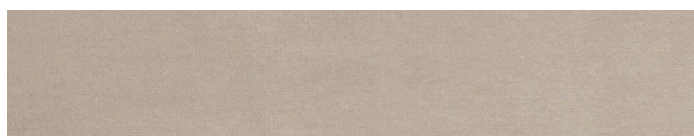
Chioggia



Candotti



Dorian



Fiocco



Il Trovatore



Ischia



Katmandu



La Boheme



Lario



Linosa



Maddalena

La presente tabella tessile, pelli e materiali è a solo titolo indicativo e non vincolante. L'effettiva disponibilità di ogni materiale deve essere preventivamente verificata con l'ufficio commerciale Frigerio.

L'azienda si riserva il diritto di sospendere la disponibilità di qualsiasi materiale senza alcun obbligo di preavviso sulla presente scheda tecnica.

I colori visualizzati, per ovvie ragioni tecniche, sono indicativi e possono differire dall'originale. Fare riferimento al listino prezzi per uso e disponibilità di ogni singola finitura.

The above textile, leather and material charts are only indicative and not binding. The actual availability of any material shall be checked in advance with the Frigerio commercial office. The company reserves the right to discontinue any material without any obligation of due notice on this technical data sheet.

The colours visualized, for obvious technical reasons, are indicative and may differ from the original.

Please refer to price list for use and availability of each finish.

BESSIE CHAISE LONGUE Design R&D Frigerio

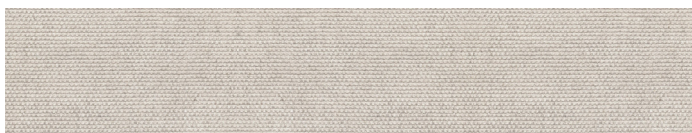
TESSUTO / FABRIC



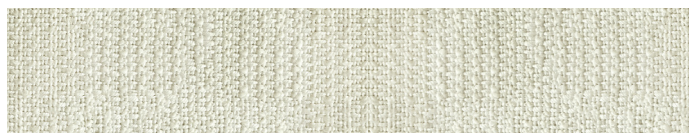
Moritz



Nebraska



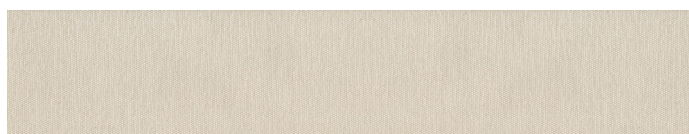
Padova



Panarea



Piazza Di Spagna



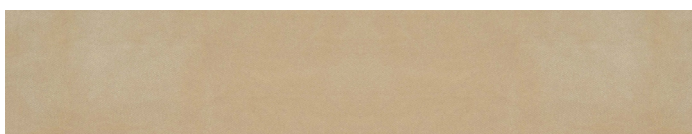
Ponza



Porto Cervo



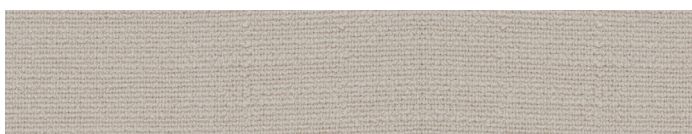
Porto Rotondo



Rem



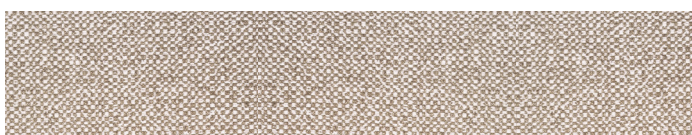
San Remo



Tellaro



Tenerife



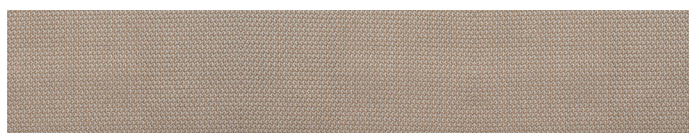
Turandot



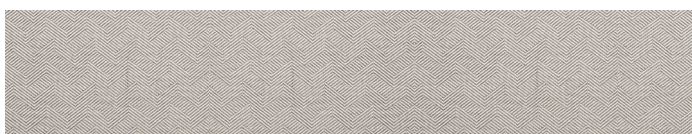
Ventotene



Villa Borghese



Villa d'Este



Villa Flori



VF 1650

La presente tabella tessile, pelli e materiali è a solo titolo indicativo e non vincolante. L'effettiva disponibilità di ogni materiale deve essere preventivamente verificata con l'ufficio commerciale Frigerio.

L'azienda si riserva il diritto di sospendere la disponibilità di qualsiasi materiale senza alcun obbligo di preavviso sulla presente scheda tecnica.

I colori visualizzati, per ovvie ragioni tecniche, sono indicativi e possono differire dall'originale. Fare riferimento al listino prezzi per uso e disponibilità di ogni singola finitura.

The above textile, leather and material charts are only indicative and not binding. The actual availability of any material shall be checked in advance with the Frigerio commercial office. The company reserves the right to discontinue any material without any obligation of due notice on this technical data sheet.

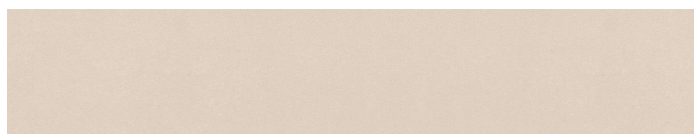
The colours visualized, for obvious technical reasons, are indicative and may differ from the original.

Please refer to price list for use and availability of each finish.

BESSIE CHAISE LONGUE

Design R&D Frigerio

TESSUTO / FABRIC



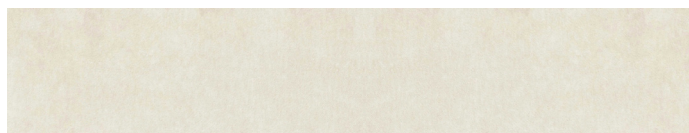
VF 1700



VF 1750



VF 1800

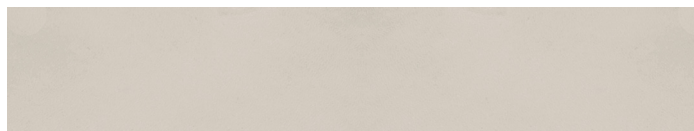


VF 2450

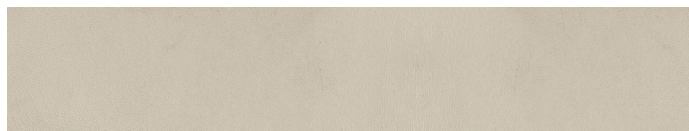


VF 2550

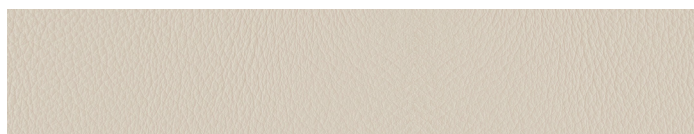
PELLE / LEATHER



Nubuk



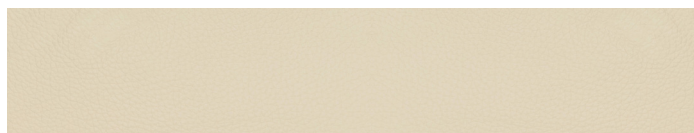
Anilina



Siena



Bolgheri



Pisa

PIEDINI / FEET



Color Nero
Black Colour

PROFILO / PIPING

Per il profilo tono su tono fare riferimento alla gamma tessile Frigerio.
Per il profilo in contrasto, disponibile solo in Grosgrain, fare riferimento al listino prezzi e alla pagina del sito dedicata.

For piping tone on tone please refer to the textile range of Frigerio.
For piping in contrast, available only in Grosgrain, please refer to the price list and the dedicated landing page in our website.

La presente tabella tessile, pelli e materiali è a solo titolo indicativo e non vincolante. L'effettiva disponibilità di ogni materiale deve essere preventivamente verificata con l'ufficio commerciale Frigerio.

*L'azienda si riserva il diritto di sospendere la disponibilità di qualsiasi materiale senza alcun obbligo di preavviso sulla presente scheda tecnica.
I colori visualizzati, per ovvie ragioni tecniche, sono indicativi e possono differire dall'originale.
Fare riferimento al listino prezzi per uso e disponibilità di ogni singola finitura.*

*The above textile, leather and material charts are only indicative and not binding. The actual availability of any material shall be checked in advance with the Frigerio commercial office.
The company reserves the right to discontinue any material without any obligation of due notice on this technical data sheet.*

*The colours visualized, for obvious technical reasons, are indicative and may differ from the original.
Please refer to price list for use and availability of each finish.*