

LIZZYE POLTRONCINA

Design R&D Frigerio

Struttura: in legno massello noce Canaletto, frassino colore Sabbia, frassino colore Wengé o frassino colore Greige.

Seduta: poliuretano espanso indeformabile.

Rivestimento seduta: fisso sia in tessuto che in pelle.

Structure: in solid wood Canaletto walnut, ashwood Sand colour, ashwood Wengé colour or ashwood Greige colour.

Seat: non-deformable polyurethane foam.

Seat cover: fix either in fabric or leather.



LIZZYE POLTRONCINA

Design R&D Frigerio

SEDIA / CHAIR

cod. 13200

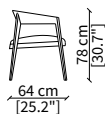
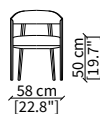
Sedia / Chair



POLTRONCINA / SMALL ARMCHAIR

cod. 13201

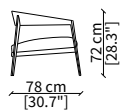
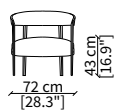
Poltroncina / Small armchair



POLTRONA / ARMCHAIR

cod. 13202

Poltrona / Armchair



Dimensioni espresse in cm se non diversamente indicato.
L'Azienda si riserva il diritto di apportare modifiche ai modelli senza preavviso.
Tolleranza sulle misure indicate di +/- 2%.

Dimensions in centimeter if not differently indicated.
The Company reserves the right to change the models without any advance notice.
Tolerance on the given sizes +/- 2%.

LIZZYE POLTRONCINA
Design R&D Frigerio

TESSUTO / FABRIC



Asole



Avignone



Bellagio



Butterfly



Caprera



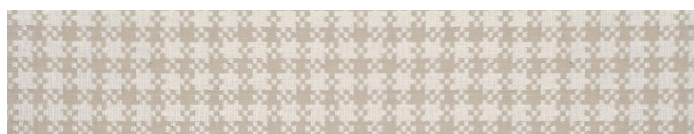
Capri



Caracalla



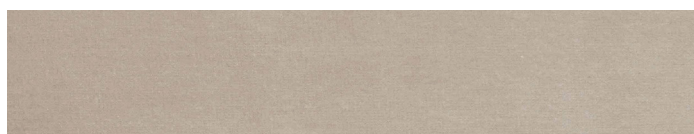
Chioggia



Candotti



Dorian



Fiocco



Il Trovatore



Ischia



Katmandu



La Boheme



Lario



Linosa



Maddalena

La presente tabella tessile, pelli e materiali è a solo titolo indicativo e non vincolante. L'effettiva disponibilità di ogni materiale deve essere preventivamente verificata con l'ufficio commerciale Frigerio.

L'azienda si riserva il diritto di sospendere la disponibilità di qualsiasi materiale senza alcun obbligo di preavviso sulla presente scheda tecnica.

I colori visualizzati, per ovvie ragioni tecniche, sono indicativi e possono differire dall'originale. Fare riferimento al listino prezzi per uso e disponibilità di ogni singola finitura.

The above textile, leather and material charts are only indicative and not binding. The actual availability of any material shall be checked in advance with the Frigerio commercial office. The company reserves the right to discontinue any material without any obligation of due notice on this technical data sheet.

The colours visualized, for obvious technical reasons, are indicative and may differ from the original.

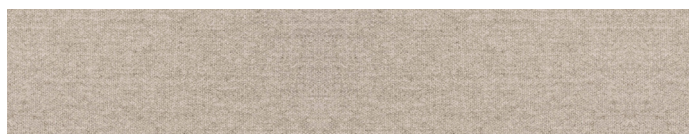
Please refer to price list for use and availability of each finish.

LIZZYE POLTRONCINA
Design R&D Frigerio

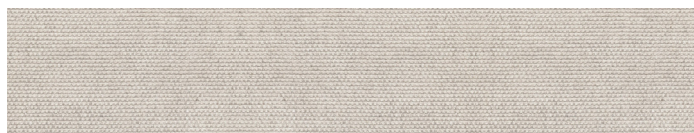
TESSUTO / FABRIC



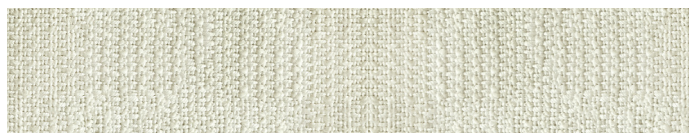
Moritz



Nebraska



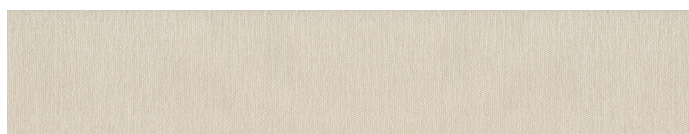
Padova



Panarea



Piazza Di Spagna



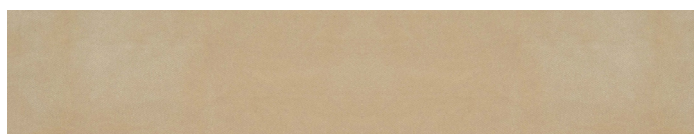
Ponza



Porto Cervo



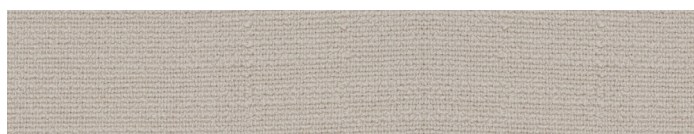
Porto Rotondo



Rem



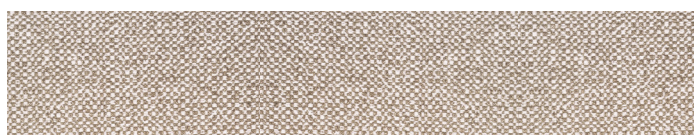
San Remo



Tellaro



Tenerife



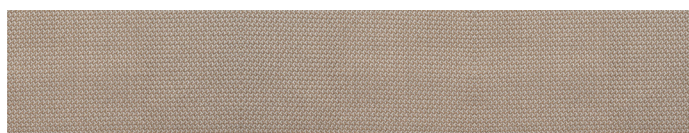
Turandot



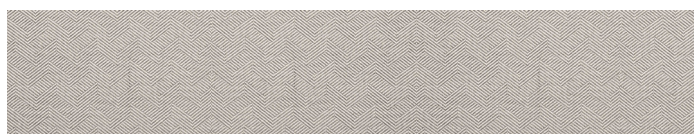
Ventotene



Villa Borghese



Villa d'Este



Villa Flori



VF 1650

La presente tabella tessile, pelli e materiali è a solo titolo indicativo e non vincolante. L'effettiva disponibilità di ogni materiale deve essere preventivamente verificata con l'ufficio commerciale Frigerio.

L'azienda si riserva il diritto di sospendere la disponibilità di qualsiasi materiale senza alcun obbligo di preavviso sulla presente scheda tecnica.

I colori visualizzati, per ovvie ragioni tecniche, sono indicativi e possono differire dall'originale. Fare riferimento al listino prezzi per uso e disponibilità di ogni singola finitura.

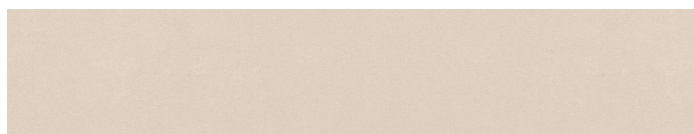
The above textile, leather and material charts are only indicative and not binding. The actual availability of any material shall be checked in advance with the Frigerio commercial office. The company reserves the right to discontinue any material without any obligation of due notice on this technical data sheet.

The colours visualized, for obvious technical reasons, are indicative and may differ from the original.

Please refer to price list for use and availability of each finish.

LIZZYE POLTRONCINA
Design R&D Frigerio

TESSUTO / FABRIC



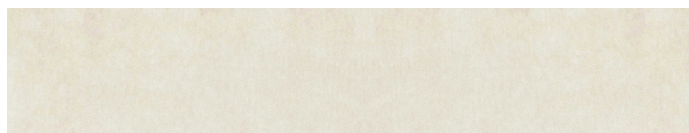
VF 1700



VF 1750



VF 1800

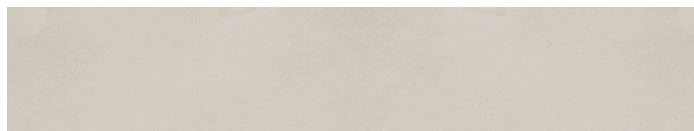


VF 2450

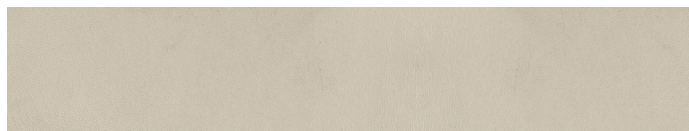


VF 2550

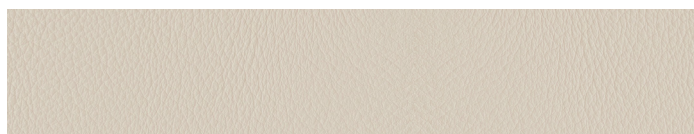
PELLE / LEATHER



Nubuk



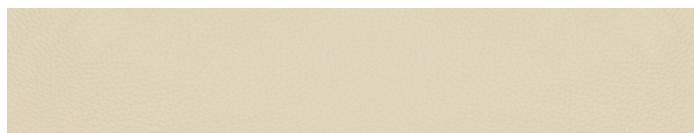
Anilina



Siena



Bolgheri



Pisa

La presente tabella tessile, pelli e materiali è a solo titolo indicativo e non vincolante. L'effettiva disponibilità di ogni materiale deve essere preventivamente verificata con l'ufficio commerciale Frigerio.

*L'azienda si riserva il diritto di sospendere la disponibilità di qualsiasi materiale senza alcun obbligo di preavviso sulla presente scheda tecnica.
I colori visualizzati, per ovvie ragioni tecniche, sono indicativi e possono differire dall'originale.
Fare riferimento al listino prezzi per uso e disponibilità di ogni singola finitura.*

*The above textile, leather and material charts are only indicative and not binding. The actual availability of any material shall be checked in advance with the Frigerio commercial office.
The company reserves the right to discontinue any material without any obligation of due notice on this technical data sheet.*

*The colours visualized, for obvious technical reasons, are indicative and may differ from the original.
Please refer to price list for use and availability of each finish.*

LIZZYE POLTRONCINA
Design R&D Frigerio

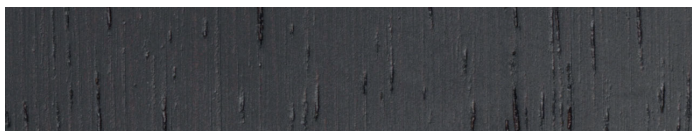
ESSENZE / WOOD



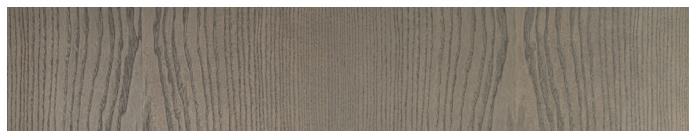
Noce Canaletto
Walnut Canaletto



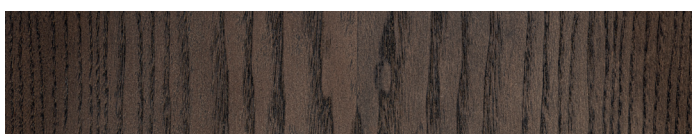
Frassino Sabbia
Ashwood Sand



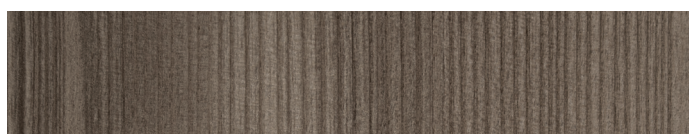
Frassino Wengè
Ashwood Wengè



Frassino Greige
Ashwood Greige



Frassino Liquirizia
Ashwood Liquorice



Frassino Tabacco
Ashwood Tobacco

La presente tabella tessile, pelli e materiali è a solo titolo indicativo e non vincolante. L'effettiva disponibilità di ogni materiale deve essere preventivamente verificata con l'ufficio commerciale Frigerio.

L'azienda si riserva il diritto di sospendere la disponibilità di qualsiasi materiale senza alcun obbligo di preavviso sulla presente scheda tecnica.

I colori visualizzati, per ovvie ragioni tecniche, sono indicativi e possono differire dall'originale. Fare riferimento al listino prezzi per uso e disponibilità di ogni singola finitura.

The above textile, leather and material charts are only indicative and not binding. The actual availability of any material shall be checked in advance with the Frigerio commercial office. The company reserves the right to discontinue any material without any obligation of due notice on this technical data sheet.

The colours visualized, for obvious technical reasons, are indicative and may differ from the original.

Please refer to price list for use and availability of each finish.